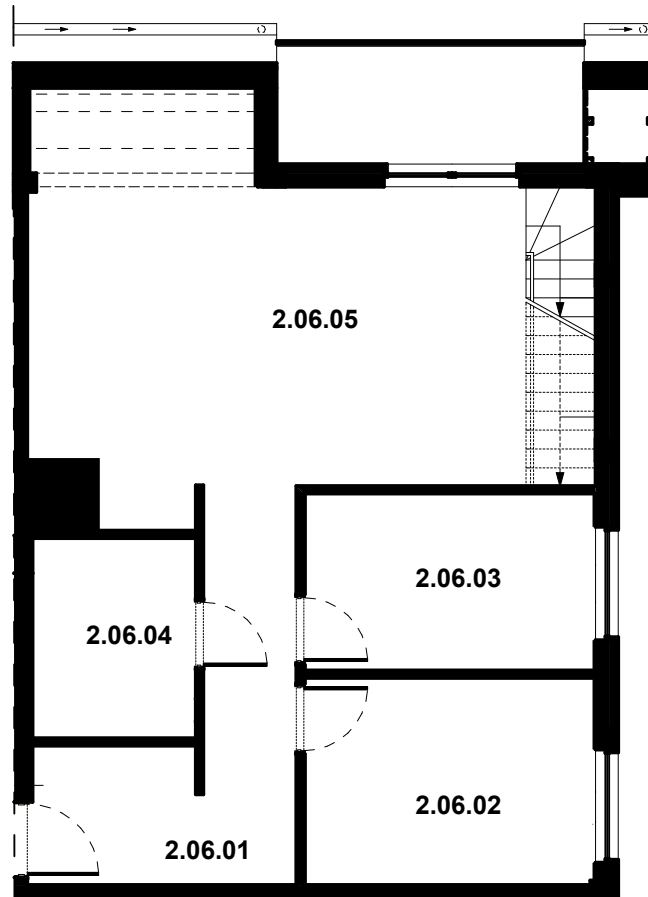


INWENTARYZACJA

LOKAL MIESZKALNY NR 30



LOKAL 30

| Numer: | Nazwa pomieszczenia: | powierzchnia: |
|---------|------------------------|----------------------|
| 2.06.01 | KOMUNIKACJA | 10,60 m ² |
| 2.06.02 | SYPIALNIA | 10,36 m ² |
| 2.06.03 | SYPIALNIA 2 | 8,94 m ² |
| 2.06.04 | ŁAZIENKA | 5,68 m ² |
| 2.06.05 | SALON + ANEKS KUCHENNY | 33,83 m ² |

RAZEM: 69,41 m²

ŁĄCZNA POWIERZCHNIA LOKALU 30 99,60 m²

KM
BUILDING

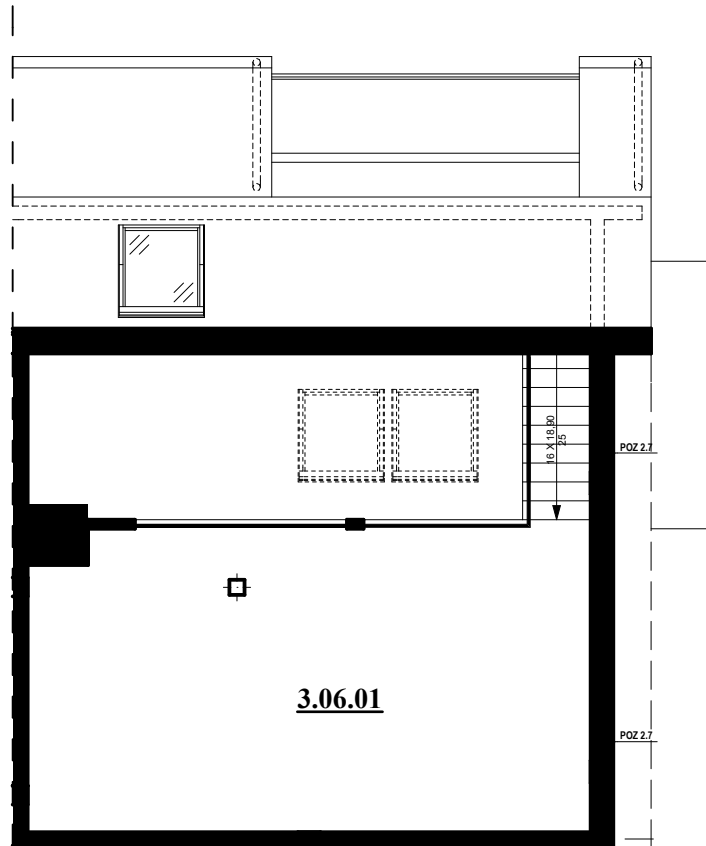


Opracował mgr inż. arch. Łukasz Małysz
nr upr. 89/WPOKK/UpB/2011

Obliczenia powierzchni użytkowej według normy PN-ISO 9836:1997

INWENTARYZACJA

LOKAL MIESZKALNY NR 30



PIĘTRO NAD LOKALEM 30

Numer:
3.06.01

Nazwa pomieszczenia:
SALON

powierzchnia:
30,19 m²

ŁĄCZNA POWIERZCHNIA LOKALU 30

99,60 m²

KM
BUILDING



Opracował mgr inż. arch. Łukasz Małysz
nr upr. 89/WPOKK/UpB/2011

Obliczenia powierzchni użytkowej według normy PN-ISO 9836:1997

BUDYNEK MIESZKALNY WIELORODZINNY W ZALASEWIE